



TECNOBLOCK® Srl

Via Donatori di Organi, 3
29010 Castelvetro Piacentino (PC) - ITALY
Telefono: +39.0523.825337
Fax: +39.0523.825335

FCL-U.V

FCL-U.V je vhodné na všechny hliníkové nádrže vozidel Volvo a Renault, které mají hrdlo ve tvaru písmene D (viz foto 1). Toto zařízení zamezí přečerpání nafty z nádrže a limituje tak ztráty způsobené krádeží. Proti obdobným zařízením má tu výhodu, že je celé umístěno uvnitř nádrže. Nezmenšuje tudíž nijak prostor v okolí hrdla nádrže a umožňuje pohodlné tankování i při používání nižších návěsů, kdy prostor mezi nádrží a rámem je redukován.

Instalace

Instalace je velmi jednoduchá. Dodávaná sada obsahuje: 1ks zařízení, 2 ks úchytek, 7 ks nýtů (viz foto 2) a 1ks šablony pro usnadnění instalace (foto 3).

Postup: Vystřihněte si jednu šablonu a upevněte ji kolem hrdla nádrže (viz foto 4). Je velmi důležité aby horní lineární část přesně kopírovala horní hranu hrdla nádrže (pomůže vám vytvoření roviny na hrdle nádrže – viz foto 5). Zkontrolujte, zda vykrojené části šablony přesně kopírují spodní hranu hrdla. Také zkontrolujte, zda oba kraje šablony k sobě přesně a těsně přiléhají. Pootočte šablonou tak, aby náčrtek otvorů byl v úhlu 45° vzhledem k podélné ose nádrže. Na místě vyznačených otvorů v šabloně vyvrtejte do hrdla nádrže 3 díry o síle 5mm (viz foto 6-7). Během operace dbejte na to, aby odpad vzniklý při vrtání nepadal do nádrže. Použijte eventuálně vysavač, či jiné zařízení. Pro namontování pomocných úchytek použijte další dvě šablony. (viz foto 8-9). Vložte menší úchytku dovnitř hrdla nádrže a přinýtujte ji pomocí nýtovacích kleští a přiloženého nýtku (viz foto 10-11-12). Abyste předešli případnému upadnutí úchytky do nádrže, zajistěte si ji pomocí provázku. Následně upevněte druhou větší úchytku. Podsuňte ji pod již upevněnou menší úchytku tak, aby otvory na sebe středem přesně nasadily. (viz foto 13-14). Pro tento účel je užitečné použít dva šroubky (viz foto 15-16). Do otvorů v hrdle nádrže, které jste předtím vyvrtali, prostřčte tedy dva šroubky a přinýtujte také druhou úchytku pomocí nýtovacích kleští (viz foto 17-18). Pokud jste použili tak odstraňte jistící provázek, šroubky na vycentrování a vložte tělo zařízení do hrdla nádrže tak, aby spočinulo na pomocných úchytkách. Otáčejte jím dokud otvory na úchytkách přesně nekopírují otvory na zařízení a přinýtujte poslední 4 nýty (viz foto 19-20-21). Nakonec upevněte zařízení k pomocným držákům dotažením všech nýtů (viz foto 22). Foto 23 a 24 ukazují jak vypadá správně namontované zařízení FCL-U.V.



Fig.1



Fig.2

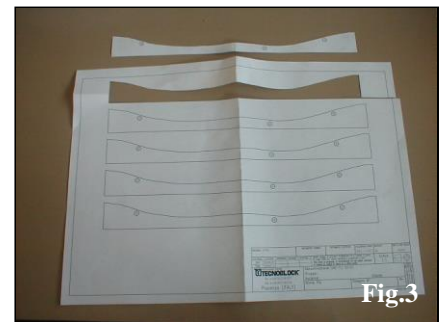


Fig.3



Fig.4

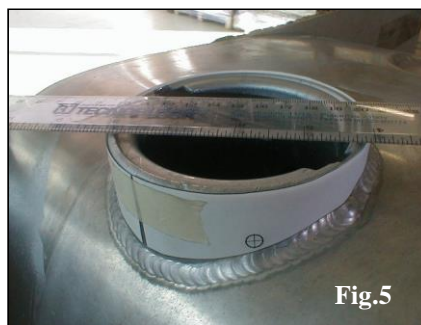


Fig.5



Fig.6



Fig.7



Fig.8

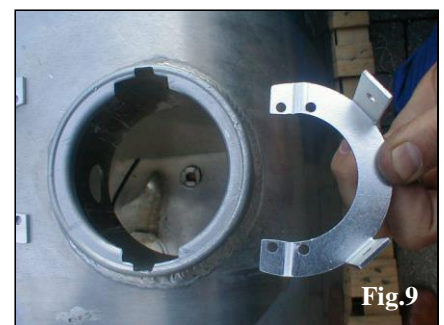


Fig.9

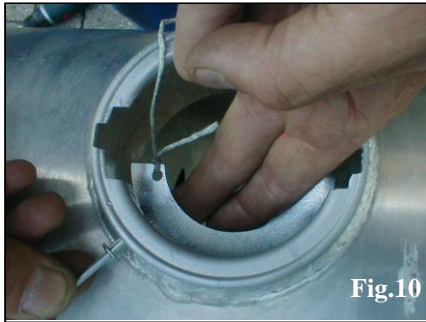


Fig.10



Fig.11



Fig.12

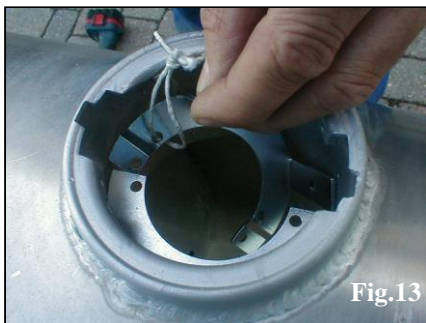


Fig.13



Fig.14

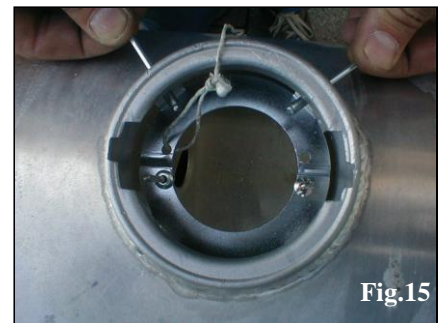


Fig.15



Fig.16



Fig.17



Fig.18



Fig.19



Fig.20

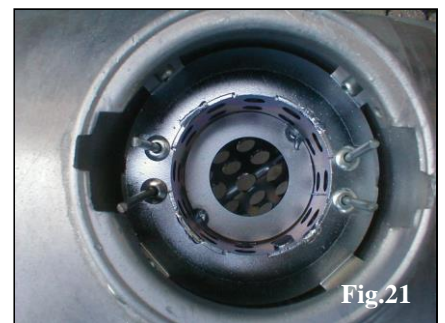


Fig.21



Fig.22



Fig.23



Fig.24

